

# PENOSIL



**Industrijas līderis  
ilgtspējīgos būvniecības  
risinājumos**

## Ilgtspējīgas būvniecības kategorija:



Pilns inovatīvu ilgtspējīgu Penosil produktu klāsts



Samazināts CO2 pēdas nospiedums



Augstākais iespējamais pārstrādāto materiālu saturs iepakojumā



Augstākais iespējamais sertificētu ilgtspējīgu izejvielu saturs



>> **Ilgtspējīgs  
produktu sastāvs**

>> **Ilgtspējīgs  
iepakojums**



### ECO Filling Foam 210

Plaša pielietojuma PU putas ar lieliskām siltumizolējošām un aizpildošām īpašībām un zemu spiedienu sacietēšanas laikā. Augsts blīvums un vienmērīga putu struktūra. Piemērotas dažādiem darbiem, arī logu montāžai.

> 50% ISCC Plus sertificētu vai bioloģiskas izcelsmes izejvielu.

Aerosola balons: ražots no "Bluemint" tērauda ar zemām emisijām.  
> 80% PCR (pēc patēriņa pārstrādātas) plastmasas iepakojuma plastmasas detaļās.

### ECO Mounting Adhesive 677

Plaša pielietojuma līme ar ātru sākotnējo saķeri dažādiem iekšdarbiem, remonta un apdares darbiem. Uz akrila bāzes, nesatur šķīdinātājus. Laba saķere ar lielāko daļu celtniecības un apdares materiālu.

> 71% ilgtspējīgu izejvielu, ar REDcert<sup>2</sup> sertifikātu vai ražotāja datu lapu, kur deklarētas otrreizējās pārstrādes izejvielas.

Vairāk nekā 70% PCR (pēc patēriņa p.) plastmasas iepakojuma plastmasas detaļās.

### ECO Elastic Acrylic 622

Spilgti balts, elastīgs, krāsojams hermētiķis izmantošanai iekšstelpās un ārā. Lieliski piemērots kustīgiem savienojumiem (±12,5%). Ilgmūžīgs, izturīgs pret laikapstākļiem.

> 81% ilgtspējīgu izejvielu, ar REDcert<sup>2</sup> sertifikātu vai ražotāja datu lapu, kur deklarētas otrreizējās pārstrādes izejvielas.

> 70% pārstrādātas plastmasas izmantots iepakojuma plastmasas detaļās.

Ilgtspējīgi produkti ar lieliskām produktu īpašībām un vislabāko lietotāju pieredzi.

## Citas Penosil kategorijas

Profesionāli produkti, kas ērti sagrupēti pēc pielietojuma.



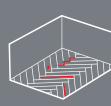
Vispārējā būvniecība



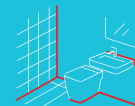
Logi un durvis



Jumti un fasādes



Grīdas



Sanitārās telpas



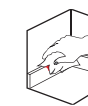
Apdare



Ugunsdrošība /  
Augsta temperatūra



Līmēšana



Tīrīšana



# Jautājumi un atbildes

**PENOSIL**

## Kas padara izejvielas par ilgtspējīgām?

Papildu ierastajam ķīmisko vielu klāstam ECO produktu formulas satur dažādas sastāvdaļas, kuru sintēzei ir iespējams izmantot gan atjaunojamās, gan pārstrādātās izejvielas, gan pārstrādātus atkritumus. Dažu galveno sastāvdaļu ražošanai tiek izmantotas šādas metodes:

- Pēc patēriņa otrreizēji pārstrādātu materiālu izmantošana
- Augu izcelsmes izejvielas (jēlnafts vietā)
- Masas bilances pieeja – sertificēts bioatkritumu un atliekvielu patēriņš ķīmisko vielu ražošanas procesā.

## Kā mēs aprēķinām ilgtspējīgo izejvielu procentuālo daudzumu salīdzinājumā ar parastajiem produktiem?

Ilgspējīgu vielu kopējo saturu konkrētajā formulā veido pārstrādāto / atjaunojamo / atkritumu vielu daudzuma relatīvais īpatsvars izmantotajās izejvielās.

## Ar ko atšķiras Penosil ECO produkti no citiem zaļajiem produktiem?

- Formulas lielā mērā (50–81 %, atkarībā no produkta) tiek veidotas ar ilgtspējīgām izejvielām, izmantojot jaunākās, šajā jomā pieejamās tehnoloģijas.
- Iepakojumi ir ilgtspējīgākie tirgū, izgatavoti no PCR (pēc patēriņa pārstrādātās) plastmasas un metāla, kas ražots ar trīs reizes mazāku CO2 daudzumu nekā parastā iepakojumā.
- Saglabāta produktu kvalitāte: ilgtspējība ir sasniegta bez jebkādiem kompromisiem attiecībā uz produkta īpašībām. Tie piedāvā vislabāko lietotāja pieredzi.

## Kas ir Bluemint® Steel?

Tas ir jauns, apkārtējai videi draudzīgs tērauds ar samazinātām CO2 emisijām ražošanas laikā. Materiāla kvalitāte un īpašības neatšķiras no esošiem tērauda veidiem, izņemot samazinātās CO2 emisijas.

## Kāpēc līmes un akrila kārtridži ir tumši?

Penosil ECO kārtridži ir izgatavoti no PCR (pēc patēriņa pārstrādātās) plastmasas. Tas nozīmē, ka materiāls sastāv no plastmasas atkritumiem, un dažādas krāsas ir sajauktas kopā. Šis maisījums nevar būt balts, parasti tas ir tumši pelēks vai melns, ja tiek pievienots melns pigments. Penosil ECO produkti tiek piegādāti tumši pelēkos kārtridžos.

## Kādā krāsā ir Penosil ECO Mounting Adhesive 677 līme?

Tā kā parasto izejvielu vietā izmantotas bioloģiskas izcelsmes izejvielas, līmes tonis ir gaiši bēšs.

## Kādā krāsā ir Penosil ECO Elastic Acrylic 622 akrila hermētiķis?

Ilgspējīgas ekoloģiskā akrila izejvielas ir ķīmiski identiskas parastajām izejvielām, tikai citādi apstrādātas. Tāpēc krāsa ir spilgti balta, kā tas ir ierasts akrila hermētiķiem.