

## TEHNISKO DATU LAPA

# PENOSIL Window Tape Full Glue+1 External Logu lente

Penosil Window Tape Full Glue+1 External ir šuvju aizdares lente, lai nosegtu logu un durvju šuves no ārpusēs.

- Atļauj ūdens tvaiku difūziju no iekšpuses uz āru.
- Aizsargā šuvi un ēkas konstrukciju no mitruma.
- Aizsargā šuvi un ēkas konstrukciju no vēja.
- Akrila līme izcili saķeras ar visiem ierastākajiem būvmateriāliem.
- Vienlaidus līmes pārklājums vienā šuvju lentas pusē nodrošina spēcīgu un hermētisku savienojumu ar dažādiem būvmateriāliem.
- Līmes joslas abās šuvju lentas pusēs ļauj to lietot gan pirms, gan pēc logu un durvju uzstādīšanas.
- Šuvju lentas materiālu var apmest un krāsot.
- Stieptas platumā, noturīgs pret sienas konstrukcijas kustību.

### Pielietošanas jomas

Logu un durvju šuvju un būvkonstrukciju aizsargāšanai no samirkšanas un vēja.

### Pielietošanas apstākļi

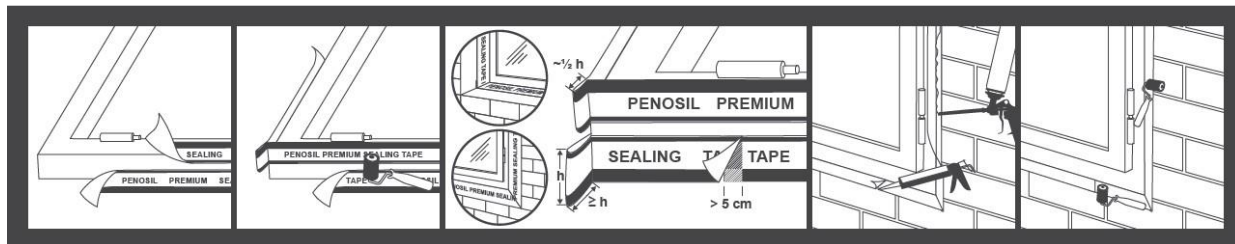
Lietošanas temperatūras diapazons: no -5°C līdz +30°C.

### Lietošanas norādījumi

Uzstādīšanas virsmām jābūt tīrām un sausām, bez eļļas, taukiem un putekļiem. Netīrīt virsmas ar ķīmikālijām, kas satur vielas, kas pasliktina vai samazina saķeri. Raupjums, nelīdzenums vai porainums var samazināt saķeri. Virsmas bez saķeres jāstabilizē ar grunti. Tam ieteicams izmantot PENOSIL Premium BetPrimer līmes dispersijas šķīdumu proporcijā 1:5 vai PENOSIL Premium Prime&Fix grunts aerosolu.

Logu lente jānotin no spoles un jānogriež nepieciešamajā garumā. Noņemiet aizsargplēvi no līmējošās sloksnes un uzstādiet lenti loga aplodā. Ja logs vai durvis ir uzstādīti līdz ar sienu, atstājiet vienu lentes platumu rezervē stūros (skatīt attēlu). Ja logs vai durvis ir uzstādīti uz iekšu attiecībā pret sienu, atstājiet pusi lentes platumu rezervē stūros (skatīt attēlu). Lente tiek līmēta pa visu rāmja perimetru, sākot no apakšējās loga loksnes (apakšējās loksnes). Rīkojieties vienādi ar visām blīvēmām pusēm. Tad uzlieciet loga vai durvju aplodu, kārtīgi nostipriniet to un aizpildiet loga šuvi ar celtniecības putām. Kad putas ir pilnībā sacietējušas, noņemiet liekās putas un piestipriniet otro malu pie loga atvērējuma/sienas. Optimālai saķerei lietojiet spiediena rullīti.

Līmes joslas abās logu lentas pusēs nodrošina, ka to var izmantot gan pirms, gan pēc loga/durvju uzstādīšanas un montāžas putu izmantošanas. Lai nodrošinātu optimālu līmes saķeri, izmantojiet spiediena rullīti. Ja līmes sloksne kāda iemesla dēļ kļūst puteļaina vai zaudē saķeres spējas, varat izmantot SpeedFix Hybrid Crystal 799 līmējošo hermētiķi, lai piestiprinātu savienojuma lenti. Savienojuma lente pēc iespējas ātrāk jāpārklāj, bet ne vēlāk kā trīs mēnešu laikā pēc lentes uzstādīšanas.



## Tehniskie dati

Īpašība	Mērv.	Vērtība
Ūdens tvaiku caurlaidība Sd (EN 12572)	m	1,2
Līmes svars	g/m <sup>2</sup>	200 ± 20
Saķeres stiprība (EN 1928, tērauda plāksne, 180°)	N/24mm	<35
Stiepes izturība (EN 12311, paraugs A 50mm)	MPa	8 ± 2
Galīgais pagarinājums (EN 12311, paraugs A 50mm)	%	30 ± 10
Ūdensnecaurlaidība 2 [h] (EN 1928, metode B)		minimums 200mm H <sub>2</sub> O
Gaisa necaurlaidība (DIN EN 1026)		gaisu necaurlaidīgs
Sļīpa noturība pret lietu (DIN EN 1027)		ūdeni necaurlaidīgs / 9A
UV noturība	mēneši	3
Noturība pret temperatūru	°C	-40 - +80
Lietošanas temperatūra	°C	-5 - +30

## Krāsa

Balta

## Iepakojums

Iepakota kartona kastē. 25m rullī. Platumi 70mm, 100mm un 150mm.

## Uzglabāšanas apstākļi

Garantētais uzglabāšanas laiks ir 12 mēneši no ražošanas dienas, ja uzglabā slēgtā oriģinālā, ūdensnecaurlaidīgā iepakojumā vēsā, sausā vietā +5°C līdz +25°C temperatūrā. Aizsargāt no tiešas saules gaismas, karstuma starojuma, putekļiem, mitruma un ķīmiskiem tvaikiem.

## Drošība

Ievērot pamata higiēnas prasības. Kārtīgi iztukšojiet iepakojumu un izmetiet saskaņā ar noteikumiem.

Piezīme: Šajā dokumentā ietvertie norādījumi ir balstīti uz ražotāja veiktiem testiem un tie ir uzrādīti labā ticībā. Dažādo materiālu un substrātu dažādības dēļ, kā arī dažādo lietošanas iespēju dēļ, ko mēs nevaram kontrolēt, ražotājs nav atbildīgs par iegūtajiem rezultātiem. Mēs iesakām pārbaudīt preces piemērotību lietošanas vietā, lai noteiktu preces piemērotību konkrētai pielietošanas vietai.