

TEHNISKO DATU LAPA

PENOSIL Window Tape Full Glue+1 Internal 400

Penosil Window Tape Full Glue+1 Internal 400 ir tvaiku izolācijas lente logu un durvju šuvju aizklāšanai no iekšpuses.

Priekšrocības

- Novērš ūdens tvaiku iekļūšanu celtniecības putās un sienas struktūrā.
- Nodrošina gaisnecaurclaidību.
- Akрила līmei piemīt izcila saķere ar visiem ierastākajiem būvmateriāliem.
- Vienlaidus līmes pārklājums vienā lentes pusē nodrošina spēcīgu un hermētisku savienojumu ar dažādiem būvmateriāliem.
- Līmes joslas abās lentes pusēs ļauj to lietot gan pirms, gan pēc logu un durvju uzstādīšanas.
- Šuvju lentes materiālu var apmest un krāsot.
- Stieptas platumā, noturīga pret sienas konstrukcijas kustību.

Pielietojums

- Logu un durvju šuvju un būvkonstrukciju aizsargāšana no mitruma, kas veidojas iekštelpās.

Lietošanas nosacījumi

Lietošana temperatūra: no -5°C līdz +30°C.

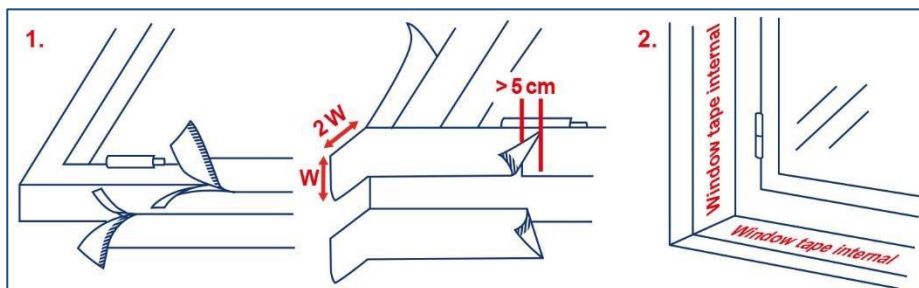
Virsmas sagatavošana

Virsmām, uz kurām tiks uzstādītas lentes, jābūt tīrām un sausām, bez eļļas, taukiem un putekļiem. Netīrīt virsmas ar ķīmikālijām, kas satur vielas, kas pasliktina vai samazina saķeri. Raupjums, nelīdzenums vai porainums var samazināt saķeri. Virsmas bez saķeres vēlamā nogruntēt.

Lietošana

Logu lente jānotin no spoles un jānogriež nepieciešamajā garumā. Noņemiet aizsargplēvi no līmējošās sloksnes un uzstādiet lenti loga aplodā. Ja logs vai durvis ir uzstādīti līdz ar sienu, atstājiet vienu lentes platumu rezervē stūros (skatīt attēlu). Ja logs vai durvis ir uzstādīti uz iekšu attiecībā pret sienu, atstājiet pusi lentes platumu rezervē stūros (skatīt attēlu). Lente tiek līmēta pa visu rāmja perimetru, sākot no apakšējās loga sloksnes (apakšējās sloksnes). Rīkojieties vienādi ar visām blīvējamām pusēm. Tad uzlieciet loga vai durvju aplodu, kārtīgi nostipriniet to un aizpildiet loga šuvi ar celtniecības putām. Kad putas ir pilnībā sacietējušas, noņemiet liekās putas un piestipriniet otro malu pie loga atvērējuma/sienas. Optimālai saķerei lietojiet spiediena rullīti. Līmes joslas abās logu lentes pusēs nodrošina, ka to var izmantot gan pirms, gan pēc loga/durvju uzstādīšanas un montāžas putu izmantošanas. Lai nodrošinātu optimālu līmes saķeri, izmantojiet spiediena rullīti. Ja līmes sloksne kāda iemesla dēļ kļūst putekļaina vai zaudē saķeres spējas, varat izmantot kādu līmējošo hermētiķi, lai piestiprinātu lenti.

Logu lente pēc iespējas ātrāk jānosedz, lai pasargātu no UV starojuma, bet ne vēlāk kā trīs mēnešu laikā pēc lentes uzstādīšanas.



Tehniskie dati

| Īpašība | Mērv. | Vērtība |
|---|------------------|--|
| Sd vērtība | m | 38 |
| Līmes svars | g/m ² | 200 ± 20 |
| Saķeres stiprība (EN 1928, tērauda plāksne, 180°) | N/24mm | <35 |
| Stiepes izturība (EN 12311, paraugs A 50mm) | MPa | 10 ± 2 |
| Galīgais pagarinājums (EN 12311, paraugs A 50mm) | % | 40 ± 10 |
| Ūdens necaurlaidība 2 [h] (EN 1928, metode B) | | minimums 200mm H ₂ O / bez noplūdēm |
| Gaisnecaurlaidība (DIN EN 1026) | | Gaisnecaurlaidīgs / Klase 4 |
| Noturība pret slīpo lietu (DIN EN 1027) | | ūdeni necaurlaidīgs / 9A |
| UV noturība | mēneši | 3 |
| Temperatūras izturība | C° | -40 - +80 |

Krāsa

Rozā.

Iepakojums

Iepakota kartona kastē. 25m rullī. Platumi 70mm, 100mm un 150mm.

Uzglabāšanas apstākļi

Garantētais uzglabāšanas laiks ir 12 mēneši no ražošanas dienas, ja uzglabā slēgtā oriģinālā, ūdensnecaurlaidīgā iepakojumā vēsā, sausā vietā +5°C līdz +25°C temperatūrā. Aizsargāt no tiešas saules gaismas, karstuma starojuma, putekļiem, mitruma un ķīmiskiem tvaikiem.

Ierobežojumi

- Nav piemērota virsmām, kas pastāvīgi saskaras ar ūdeni.
- Nav saķeres ar PE, PP, PTFE (Teflon®).
- Ņemot vērā iespējamo substrātu daudzveidību, mēs iesakām veikt iepriekšēju saderības testu.

Drošība

Ievērot pamata higiēnas prasības. Kārtīgi iztukšojiet iepakojumu un izmetiet saskaņā ar noteikumiem.

Piezīme: Šajā dokumentā ietvertie norādījumi ir balstīti uz ražotāja veiktiem testiem un tie ir uzrādīti labā ticībā. Dažādo materiālu un substrātu dažādības dēļ, kā arī dažādo lietošanas iespēju dēļ, ko mēs nevaram kontrolēt, ražotājs nav atbildīgs par iegūtajiem rezultātiem. Mēs iesakām pārbaudīt preces piemērotību lietošanas vietā, lai noteiktu preces piemērotību konkrētai pielietojuma vietai.