

TECHNICKÝ LIST

PENOSIL Window Tape Full Glue Internal 400

PENOSIL Window Tape Full Glue Internal 400 je parotěsná páska k zakrytí okenních a dveřních spár z vnitřní strany.

Hlavní výhody

- Zabraňuje pronikání vodních par do stavební pěny a konstrukce stěn.
- Zaručuje vzduchotěsnost.
- Akrylátové lepidlo má vynikající přilnavost ke všem nejběžnějším stavebním materiálům.
- Netkané lepidlo na jedné straně pásky zajišťuje pevné a vzduchotěsné spojení s různými stavebními materiály.
- Lepicí pruhy na obou stranách pásky umožňují její použití před nebo po montáži oken a dveří.
- Materiál spojovací pásky lze omítnout a natřít.
- Roztažitelná do šířky, odolná proti pohybu konstrukce stěny.

Oblasti použití

- K ochraně okenních a dveřních spár a stavebních konstrukcí před vlhkostí vznikající v místnosti.

Přilne k těmto povrchům

- Beton
- Cihly a zdivo
- Kov
- Dřevo

Pokyny k použití

Podmínky použití

Teplota aplikace mezi -5°C a $+30^{\circ}\text{C}$.

Příprava povrchu

Instalační plochy musí být čisté a suché, bez oleje, mastnoty a prachu. Povrchy nečistěte chemikáliemi obsahujícími látky narušující nebo snižující vazbu. Drsnost, nerovnost nebo pórovitost mohou snižovat přilnavost. Nespojitě povrchy by měly být stabilizovány základním nátěrem.

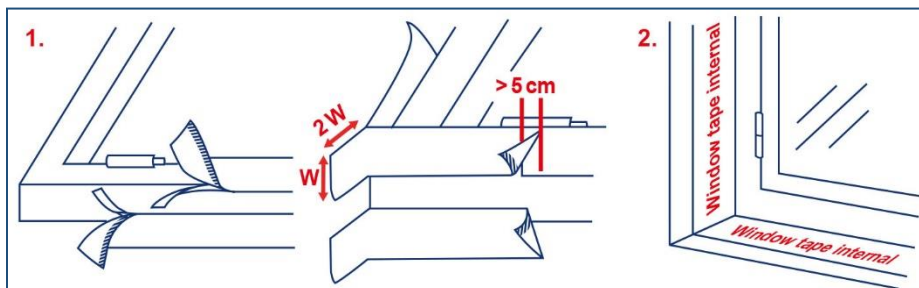
Způsob použití

Instalační pásku je třeba odvinout z lišty a zkrátit na požadovanou délku. Odstraňte ochrannou fólii z lepicí pásky a nainstalujte pásku na okenní rám. Pokud je okno nebo dveře instalováno v jedné rovině se stěnou, ponechte v rozích rezervu jedné šířky pásky (viz obrázek). Pokud je okno nebo dveře instalováno směrem dovnitř vůči stěně, ponechte v rozích rezervu v šířce poloviny pásky (viz obrázek). Páska se lepí po celém obvodu rámu, počínaje spodní okenní lištou (spodní lišta). Stejným způsobem postupujte i u všech utěšovaných stran. Poté vyrovnejte okenní nebo dveřní zárubeň, řádně ji upevněte a vyplňte okenní spáru stavební pěnou. Po úplném zatuhnutí pěny odstraňte přebytečnou pěnu a připevněte druhý okraj k výklenku okna/stěny. Pro optimální lepení použijte přítlačný váleček.

Lepicí pásky na obou stranách okenní pásky umožňují použití spárovací pásky před nebo po montáži oken/dveří a montážní pěny. Pro optimální přilnutí použijte přítlačný váleček.

Pokud se lepicí páska zapráší nebo z jiného důvodu ztratí své lepicí vlastnosti, lze k upevnění spojovací pásky použít lepicí tmel.

Spojovací páska musí být zakryta co nejdříve, nejpozději však do tří měsíců po instalaci spojovací pásky.



Technické údaje

Vlastnosti	Hodnota	Jednotka
Hodnota Sd	38	M
Hmotnost lepidla	200 ± 20	g/m ²
Pevnost lepidla (EN 1928, ocelový plech, 180°)	> 35	N/24mm
Pevnost v tahu (EN 12311, vzorek A 50 mm)	10 ± 2	MPa
Mezní prodloužení (EN 12311, vzorek A 50 mm)	40 ± 10	%
Vodotěsnost 2 [h] (EN 1928, metoda B)	24h 1000mm H ₂ O / Nepropustná	
Vzduchotěsnost (DIN EN 1026)	vzduchotěsná / třída 4	
Odolnost proti šikmému dešti (DIN EN 1027)	vodotěsná / 9A	
Odolnost vůči UV záření	3	měsíců
Teplotní odolnost	-40...+80	°C

Uvedené hodnoty byly získány při teplotě +23 °C a relativní vlhkosti 50 %, pokud není uvedeno jinak. Tyto hodnoty se mohou lišit v závislosti na okolních faktorech, jako je teplota, vlhkost a typ podkladu.

Barva

Růžová.

Balení

Zabaleno v kartonové krabici. 25 m na roli. Šířky 70 mm, 100 mm a 150 mm.

Podmínky skladování a doba použitelnosti

Garantovaná doba skladování je 12 měsíců od data výroby za předpokladu, že je skladován v uzavřeném originálním obalu, nepropustném pro vodu, na chladném a suchém místě při teplotě od +5 °C do +25 °C. Chraňte před přímým slunečním zářením, tepelným zářením, prachem, vlhkostí a chemickými výparry.

Omezení

- Nepoužívejte na povrchy, které jsou v trvalém kontaktu s vodou.
- Nedochozí k přilnavosti k PE, PP, PTFE (teflon®).
- Vzhledem k široké škále možných podkladů doporučujeme provést předběžný test kompatibility.

Bezpečnostní opatření

Dodržujte základní hygienické požadavky. Obal důkladně vyprázdněte a zlikvidujte jej v souladu s předpisy.

PENOSIL

We save energy / Wolf Group

www.penosil.com

Wolf Group Head Office

Suur-Paala 10
13619 Tallinn
Estonsko

Tel. +372 605 9300
Fax +372 605 9315
info@penosil.com

Poznámka: Pokyny v této dokumentaci vycházejí ze zkoušek provedených výrobcem a jsou předkládány v dobré víře. Vzhledem k rozdílům v materiálech a podkladech, jakož i k různým možnostem aplikace, které jsou mimo naši kontrolu, výrobce neručí za dosažené výsledky. V každém případě se doporučuje vyzkoušet vhodnost výrobku v místě aplikace. Výrobce si vyhrazuje právo na změnu výrobků bez předchozího upozornění.

Tento TL nahrazuje všechny předchozí katalogové listy stejného výrobku a je jim nadřazen.