

Acrílico intumescente Intucryl 240i

SELLADOS CORTA FUEGO

DESCRIPCIÓN DEL PRODUCTO

PENOSIL Acrílico intumescente Intucryl 240i es una masilla elastomérica intumescente monocomponente a base resinas acrílicas.

En contacto con el fuego, PENOSIL Acrílico intumescente Intucryl 240i forma una corteza inorgánica que no se ve afectada por el fuego (intumescente), proporcionando una barrera contra incendios aislante y deteniendo el paso de humo y llamas a través de la junta sellada.

PRINCIPALES CARACTERÍSTICAS

- Resiste el fuego durante 4 horas en penetraciones y 3 horas en juntas lineales.
- Bloquea el paso del fuego y gases calientes.
- Sin halógenos, disolventes ni asbestos.
- Base acuosa. Inodoro.
- Altamente flexible y resistente al agua.
- Permite pintar después del curado.
- Adhesión a los sustratos de construcción más comunes.
- Duradero. Permanentemente flexible.

CERTIFICACIONES

PENOSIL Acrílico intumescente Intucryl 240i cumple las siguientes especificaciones:

- ISO 11600-F 7,5P
- Marcado CE: EN 15651-1 F-INT
- Clasificación Resistencia al fuego: 4 horas según EN:13501-2.
- Ensayado según EN:1366-4 "Ensayos de resistencia al fuego de instalaciones de servicio. Parte 4: Juntas lineales" (TECNALIA)
- Ensayado según EN:1366-3 "Ensayos de resistencia al fuego de instalaciones de servicio. Parte 3: Sellantes de penetración" y según EN:1363-1 "Ensayos de resistencia al fuego. Parte 1: Requisitos generales" (APPLUS)

REGULACIONES AMBIENTALES

- Clase A+, según legislación francesa de emisiones de COV al aire interior.



SUMINISTRO

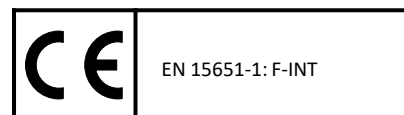
El producto se suministra en cartuchos de 300 ml. (24 ud./caja, 56 cajas/palet).
Otros formatos bajo demanda.

COLOR

Blanco.

ALMACENAMIENTO

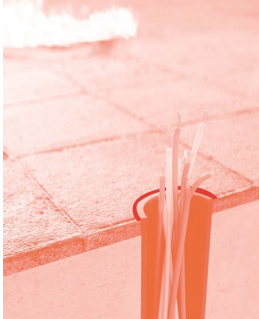
Conservado en su envase original sin abrir, en lugar seco y fresco, a temperaturas entre +5°C y +30°C, puede almacenarse durante 12 meses.



* Information sur le niveau d'émission de substances volatiles dans l'air intérieur, présentant un risque de toxicité par inhalation, sur une échelle de classe allant de A+ (très faibles émissions) à C (fortes émissions).

PENOSIL Acrílico intumescente Intucryl 240i

APLICACIONES



Sellante para aplicaciones que requieran un producto intumescente y que, por tanto, colme la pérdida de volumen de uno de los soportes en caso de incendio.

Sellado de juntas interiores de bajo movimiento donde se requiere protección pasiva contra el fuego, por ejemplo:

- Juntas en forjados y paredes, muros cortafuegos, tabiques, marcos de puertas y ventanas, etc.
- Sellado de huecos de paso de tuberías, cables, conductos, servicios y pequeñas aberturas en muros cortafuegos y suelos.
- Relleno de huecos en hormigón y en yeso, para proteger del fuego y humos.

CARACTERÍSTICAS TÉCNICAS

Base:		Dispersión acrílica
Consistencia:		Pasta tixotrópica
Densidad:	(ISO 2811-1)	Aprox. 1,56 g/ml
Formación de piel:	(OQ.16-interno)	20-30 minutos (a 23°C; 50% H.R.)
Curado:	(OQ.18-interno)	2-3 mm/24 h
Descuelgue:	(ISO 7390)	≤ 3 mm (a 5°C y 50°C)
Capacidad de movimiento:	(ISO 11600)	± 7,5%
Pérdida de volumen:	(ISO 10563)	≤ 25%
Dureza Shore A:	(ISO 868)	Aprox. 20
Temperatura de aplicación:		+5°C a +40°C
Temperatura de servicio:		-20°C a +80°C
<u>Propiedades a tracción:</u>		
ISO 37 (2mm espesor, S2 probeta, 7 días, 23°C;50% H.R.)		
Módulo-E 100%		0,15 MPa
Resistencia a tracción		0,20 MPa
Alargamiento a la rotura		300%

Estos valores pueden variar dependiendo de factores ambientales tales como temperatura, humedad y tipo de sustratos. El tiempo hasta el curado completo puede extenderse a menor temperatura, mayor humedad o aumento del espesor del producto aplicado.

RESISTENCIA AL FUEGO

TABLA 1 - Ensayado según EN:1366-4 “Ensayos de resistencia al fuego de instalaciones de servicio. Parte 4: Juntas lineales” (TECNALIA)

Dimensión junta		Material de fondo	Orientación	Clasificación según EN 13501-2	Nº Informe
Ancho (mm)	Prof. (mm)				
10	8	MW	Vertical	E 180 EI 180 V-X-F-W 10 a 10	27874-2-3

Configuración de muestra / Pruebas aplicables a dimensiones inferiores

Leyenda: MW: Lana mineral - Fiberfoc

V: Construcción en soporte vertical - junta vertical

T: Construcción en soporte vertical - junta horizontal

X: Sin movimiento

F: campo (junta realizada después de condiciones reales)

W: ancho de junta

TABLA 2 - Ensayado según EN:1366-3 “Ensayos de resistencia al fuego de instalaciones de servicio. Parte 3: Sellantes de penetración” (APPLUS)

A) PVC tubo: 92 mm Ø exterior / 32 mm Ø interior. Espesor del sistema de la pared: 3,0 mm *

B) PVC tubo: 130 mm Ø exterior / 50 mm Ø interior. Espesor del sistema de la pared: 3,0 mm *

Espesor Intucryl (mm)	Espesor (mm)	Espesor Intucryl (mm)	Clasificación según EN 13501-2	Nº Informe
30 (A)	140	30	EI 240 - U/U ** E 240 - U/U **	22/32301562
30 (B)	140	30	EI 120 - U/U ** E 240 - U/U **	22/32301562

Configuración de muestra / Pruebas aplicables a dimensiones inferiores

* Tipo de material de servicio: PVC-U EN 1329-1. Longitud total del Sistema 200 mm

** Configuraciones del final del tubo: U: sin tapar (tanto dentro como fuera del horno) / Pruebas aplicables en diámetro inferior

MODO DE EMPLEO

Preparación de la superficie y aplicación

A. Limpieza y preparación de la junta:

Los soportes (bordes de las juntas) deben estar limpios y secos, evitando la existencia de polvo, grasa, partículas sueltas y otros contaminantes que pudieran provocar una deficiente adhesión. Las superficies no porosas (como aluminio, vidrio, etc.) deben limpiarse con un disolvente adecuado y secarse completamente con un paño limpio. Los sustratos porosos (como cemento, ladrillos, etc.) deben limpiarse mecánicamente para eliminar partículas sueltas. Proteger los bordes de la junta con cinta protectora.

B. Imprimación:

PENOSIL Acrílico intumescente Intucryl 240i adhiere a la mayoría de los materiales de construcción comunes sin imprimación, sin embargo, se recomienda una prueba preliminar de adherencia en todas las superficies. A veces, puede ser necesario tratar las superficies de las juntas con una imprimación para obtener mejores resultados de adhesión. Por favor contactar con nosotros para asistencia técnica.

C. Colocación del fondo de junta:

Utilice la espuma de polietileno de celda cerrada PENOSIL Fondo de junta PE 450 o lana de roca como material de respaldo, para limitar la profundidad de la junta sellante y evitar que el sellante se adhiera a la base de la junta. Elegir el diámetro adecuado del cordón (al menos un 25% más ancho que el ancho de la junta).

D. Aplicación de la masilla intumescente:

Después de la preparación del soporte, aplicar el sellante de modo uniforme con una pistola manual o neumática. Tener en cuenta el tiempo de curado de la imprimación antes de rellenar la junta.

E. Alisado y acabado:

La junta debe ser alisada antes de la formación de la piel. Presionar el sellante y alisarlo, asegurando un buen contacto con las superficies para sellar. Utilizar una espátula o el dedo mojado en agua jabonosa. Retirar inmediatamente la cinta protectora. El producto no curado puede eliminarse fácilmente con agua tibia. El sellante curado debe retirarse mecánicamente.

Observaciones

No utilice PENOSIL Acrílico intumescente Intucryl 240i sobre sustratos bituminosos o sobre materiales de construcción que puedan desprender aceites, plastificantes o disolventes. (por ejemplo, caucho, cloropreno, EPDM, ...).

No utilizar en inmersión continua en agua.

PENOSIL Acrílico intumescente Intucryl 240i no debe aplicarse cuando la exposición a la lluvia sea probable dentro de las 24 horas siguientes a la aplicación.

No recomendado para aplicaciones en contacto directo con alimentos.

No hay adhesión a PE, PP, PTFE (Teflon®). En caso de materiales desconocidos, se recomiendan pruebas de adherencia.

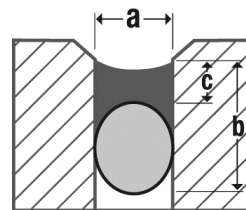
PENOSIL Acrílico intumescente Intucryl 240i puede ser pintado. Debido al gran número de pinturas y barnices disponibles, sugerimos una prueba de compatibilidad antes de la aplicación.

PENOSIL Acrílico intumescente Intucryl 240i

Diseño de la junta de sellado

El ancho de la junta debe diseñarse para acomodar la capacidad de movimiento del sellante y del soporte. Las dimensiones de la junta deben coincidir con la capacidad de movimiento del sellante, con un valor máximo permitido del 7,5%.

Utilizar fondo de junta de polietileno de celda cerrada (PENOSIL Fondo de junta PE 450) como material de respaldo, para limitar la profundidad y evitar una adhesión a 3 caras. Elegir adecuadamente el diámetro del cordón, al menos un 25% más ancho que la anchura de la junta.



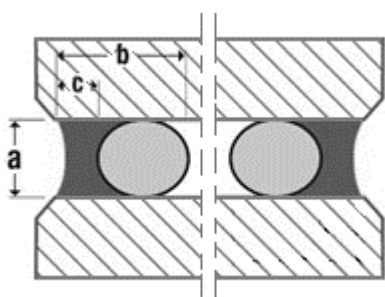
Dimensionado de juntas

- a* Ancho junta
- b* Profundidad junta
- c* Profundidad sellado
- Sellado
- Fondo de junta

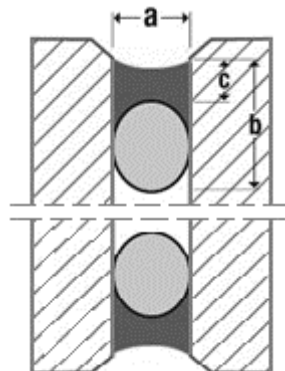
Recomendaciones generales a seguir

Recomendación general:	Dimensiones ideales 2:1 (ancho:profundidad)
Dimensiones mínimas:	5-6 mm ancho x 5-6 mm profundidad
Hasta 12 mm ancho:	ancho = profundidad
De 12 mm a 24 mm ancho:	profundidad = ½ ancho
Mayor de 24 mm ancho:	profundidad = 12-15 mm

APLICACIÓN EN PARED



APLICACIÓN EN FORJADO



Seguridad

El producto no curado debe utilizarse en áreas bien ventiladas, evitando el contacto con la piel y los ojos. Mantener fuera del alcance de los niños.

La información relativa a la seguridad del producto está disponible en la ficha de datos de seguridad (FDS). Antes de utilizar el producto, le aconsejamos que lea detenidamente la FDS y las etiquetas de seguridad.

PENOSIL Acrílico intumescente Intucryl 240i

INFORMACIÓN DE GARANTÍA

WOLF GROUP garantiza que su producto cumple, dentro de su plazo de validez, con todas sus especificaciones.

Si alguna responsabilidad fuera considerada nuestra, esto sería sólo por cualquier daño y por el valor de la mercancía suministrada por nosotros y utilizada por el cliente. Se entiende que garantizamos la calidad irreprochable de nuestros productos de acuerdo con nuestras Condiciones Generales de Ventas y Suministro.

Responsabilidad

La información contenida en este documento, en particular las recomendaciones relativas a la aplicación y uso final de nuestros productos, se dan de buena fe basadas en nuestro conocimiento y son el resultado de pruebas, experiencia y se ofrecen como directrices. Es responsabilidad del usuario determinar si el producto es adecuado para la aplicación. Debido a la gran variedad de materiales y condiciones, que están más allá de nuestro conocimiento y control, recomendamos llevar a cabo suficientes ensayos previos.

Los derechos de propiedad de terceros deben ser respetados.

FICHA TÉCNICA
Penosil Acrílico intumescente Intucryl 240i
v07.1 - 05.2023

Esta ficha técnica reemplaza y anula las emitidas anteriormente para el mismo producto.

[penosil.com](https://www.penosil.com)