

FICHE TECHNIQUE

PENOSIL Vapour Proof Full Glue Tape Internal 410

PENOSIL Vapour Proof Full Glue Tape Internal 410 est un ruban pare-vapeur pour couvrir les joints de fenêtres et de portes de l'intérieur.

Principaux avantages

- Empêche la pénétration de la vapeur d'eau dans la mousse de construction et la structure du mur.
- Assure l'étanchéité à l'air.
- L'adhésif acrylique a une excellente adhérence sur tous les matériaux de construction les plus courants.
- L'adhésif non tissé sur une face de la bande de joint assure une liaison solide et étanche à l'air avec divers matériaux de construction.
- Les bandes adhésives sur les deux faces de la bande de joint permettent de l'utiliser avant ou après l'installation des fenêtres et des portes.
- Le matériau de la bande de joint peut être enduit et peint.
- Extensible en largeur, résiste aux mouvements de la structure murale.

Domaines d'application

- Pour protéger les joints des fenêtres et des portes ainsi que les structures des bâtiments de l'humidité générée dans la pièce.

Adhérence

- Béton
- Briques et maçonnerie
- Métal
- Bois

Instructions d'application

Conditions d'application

Température d'application entre -10°C et +35°C.

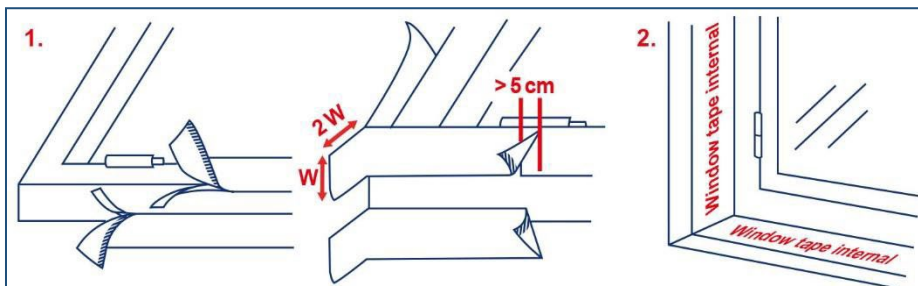
Préparation de surfaces

Les surfaces d'installation doivent être propres et sèches, exemptes d'huile, de graisse et de poussière. Ne pas nettoyer les surfaces avec des produits chimiques contenant des substances altérant ou réduisant l'adhérence. La rugosité, les irrégularités ou la porosité peuvent réduire l'adhérence. Les surfaces qui n'adhèrent pas doivent être stabilisées par l'application d'une couche d'apprêt.

Méthode d'application

Le ruban d'installation doit être déroulé du rouleau et coupé à la longueur souhaitée. Retirez le film de protection de la bande adhésive et installez le ruban sur le montant de la fenêtre. Si la fenêtre ou la porte est installée en applique sur le mur, laissez une largeur de bande en réserve dans les coins (voir la figure). Si la fenêtre ou la porte est installée en feuillure ou en tunnel, laissez une demi-largeur de bande en réserve dans les coins (voir la figure). Le ruban est collé sur tout la périphérie du dormant, en commençant par la traverse basse de la menuiserie puis par les montants, en terminant par la traverse haute. Poser la menuiserie en la fixant correctement et remplissez le jeu entre cette dernière et la maçonnerie avec une mousse PU de construction. Après la prise complète de la mousse, enlevez l'excédent de mousse puis rabattez le ruban sur la maçonnerie en ayant retiré le film de protection. Pour un collage optimal, utilisez un

rouleau à maroufler. Les bandes adhésives de chaque côté du ruban permettent de l'utiliser avant ou après la pose de la menuiserie et de son calfeutrement. Si la bande adhésive devient poussiéreuse ou perd ses propriétés d'adhérence pour une autre raison, un mastic adhésif peut être utilisé pour fixer le ruban de joint. La bande de jonction doit être recouverte le plus rapidement possible.



Données techniques

Propriétés	Valeurs	Unités
Valeur Sd	32,4	M
Résistance à la traction (EN 12311, échantillon A 50mm)	5	MPa
Allongement maximal (EN 12311, échantillon A 50mm)	40	%
Étanchéité à l'eau 2 [h] (EN 1928, méthode B)	Aucune fuite	
Étanchéité à l'air (DIN EN 1026)	Jusqu'à 600 Pa	
Résistance à la pluie inclinée (DIN EN 1027)	Étanche à l'eau / 9A	

Les valeurs indiquées ont été obtenues à +23 °C et 50% d'humidité relative, sauf indication contraire. Ces valeurs peuvent varier en fonction de facteurs environnementaux tels que la température, l'humidité et le type de substrat.

Couleur

Gris.

Emballage

Emballé dans une boîte en carton. 30 m par rouleau. Largeurs 68mm, 98mm, 148mm et 198mm.

Conditions de conservation

La durée de conservation garantie est de 12 mois à compter de la date de production, sous réserve d'un stockage dans l'emballage d'origine fermé, étanche et dans un endroit frais et sec, à une température comprise entre +1°C et +25°C. Protéger de la lumière directe du soleil, du rayonnement thermique, de la poussière, de l'humidité et des vapeurs chimiques.

Limites

- Ne convient pas aux surfaces en contact permanent avec l'eau
- Il n'y a pas d'adhérence sur PE, PP, PTFE (Teflon®).
- En raison de la grande variété de substrats possibles, nous recommandons un test de compatibilité préliminaire.

Règles de sécurité

Respecter les règles d'hygiène de base. Vider soigneusement l'emballage et l'éliminer conformément à la réglementation.

Note: Les instructions contenues dans la présente documentation sont basées sur des tests effectués par le fabricant et sont présentées en toute bonne foi. En raison des variations des matériaux et des substrats ainsi que des diverses possibilités d'application qui échappent à notre contrôle, le fabricant n'est pas responsable des résultats obtenus. Dans tous les cas, il est recommandé de tester l'adéquation du produit sur le lieu d'application. Le fabricant se réserve le droit de modifier les produits sans préavis. Cette fiche technique remplace et annule toutes les fiches techniques précédentes concernant le même produit