

Poliuretano PU-16

COLA E VEDA

DESCRIÇÃO DO PRODUTO

PENOSIL Poliuretano PU-16 é um cola e veda de poliuretano monocomponente que reticula rapidamente em contacto com a humidade atmosférica formando uma junta ou fixação flexível, resistente e durável.

PENOSIL Poliuretano PU-16 mantém todas as propriedades de elasticidade e aderência, permanecendo estável e sem envelhecer perante os agentes atmosféricos.

PRINCIPAIS CARACTERÍSTICAS

- Grande capacidade de movimento.
- Excelente adesão a uma ampla gama de substratos sem primário.
- Utilizável em climas frios. Resistente aos agentes atmosféricos e à radiação UV.
- Resistente a vibrações.
- Adequado para juntas de alto movimento.
- Aplicações interiores e exteriores.
- Vida útil extremamente longa.
- Pode ser pintado.

CERTIFICAÇÕES

PENOSIL Poliuretano PU-16 respeita as seguintes especificações:

- Certificado SNJF. Classe: vedante elástico F25E.
Informations relatives à la marque Label SNJF et au Référentiel consultables sur www.oc-sjff.fr
- ISO 11600-F 25LM
- ASTM C-920: Tipo S, Grau NS, Classes 25, 50 e 100/50, utilizações NT, T1, A e M
- Marcação CE: EN 15651-1 F-EXT-INT-CC

REGULAMENTAÇÕES AMBIENTAIS

- Classe A+, em conformidade com a regulamentação francesa de emissões de COV no ar interior.



EMBALAGEM

O produto é fornecido em cartuchos de alumínio de 300 ml. (caixas de 24 ud.) e sacos de alumínio com 600 ml. (caixas de 20 ud.).

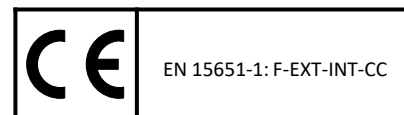
Outros formatos sob pedido.

CORES

Branco, cinzento, preto e castanho.
Outras cores sob pedido.

ARMAZENAMENTO

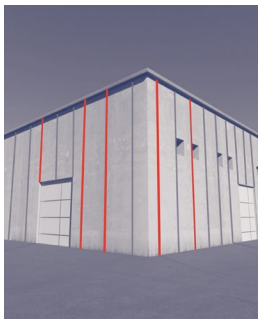
Na embalagem de origem, fechada, pode armazenar-se durante 12 meses, se conservado num lugar fresco e seco (entre 5°C e 25°C), protegido da exposição solar. No caso de aplicação em climas frios, armazene os cartuchos a 20°C antes da utilização.



* Information sur le niveau d'émission de substances volatiles dans l'air intérieur, présentant un risque de toxicité par inhalation, sur une échelle de classe allant de A+ (très faibles émissions) à C (fortes émissions).

PENOSIL Poliuretano PU-16

APLICAÇÕES



PENOSIL Poliuretano PU-16 adere sem necessidade de primário na maioria dos materiais mais utilizados na construção, como cimento, alvenaria, pedra, cerâmica, gesso, alumínio, madeira, poliéster, etc.

PENOSIL Poliuretano PU-16 é utilizado como produto de vedação e colagem na área da construção, em ambientes externos e internos. Para juntas de dilatação verticais e horizontais não transitáveis, paredes de cimento, pré-fabricados, fixação e colagem de peitoris, rodapés, painéis e elementos de revestimento, condutas e tubagens de água ou ar condicionado.

Adequado para vedação de juntas entre telhas e ardósia natural de telhado.

CARACTERÍSTICAS TÉCNICAS

Base:		Poliuretano
Consistência:		Pasta tixotrópica
Densidade a 20°C:		1,15 ± 0,02 g/ml (cor preto) 1,16 ± 0,02 g/ml (outras cores)
Formação de pele:		90-150 minutos (a 23°C; 50% H.R.)
Velocidade de cura:		Aprox. 3 mm/24 h (a 23°C; 50% H.R.)
Resistência a ácidos e bases:		Média
Resistência UV:		Boa
Resistência às intempéries:		Boa
Escurrimto:	(ISO 7390)	< 3 mm
Dureza Shore A:	(método interno IT-20 após ISO 868-3 s)	Aprox. 25 (passados 14 dias)
Resistência à rotura:	(ISO 34)	Aprox. 6,5 N/mm
Estabilidade dimensional:	(NF-EN 10563)	≥ -10%
Teor total VOC:	(SCAQMD norma 1168)	Aprox. 67 g/l
Temperatura de aplicação:		+5°C a +35°C
Temperatura de utilização:		-40°C a +80°C (produto curado)
Propriedades de tração:		
ISO 8339 (junta 12x12x50 mm, 28 dias, 23°C;50% H.R.)		
Módulo-E 100%		≤ 0,40 MPa
Alongamento na rotura		> 400%

Estes valores podem variar dependendo de fatores ambientais como a temperatura, a humidade e o tipo de suporte. O tempo até à cura completa pode aumentar devido a temperaturas mais baixas, menor índice de humidade ou aumento da espessura da junta.

PENOSIL Poliuretano PU-16

MODO DE UTILIZAÇÃO

Preparação da superfície e aplicação do cola e veda

A. Limpeza e preparação da junta:

Os suportes (bordas das juntas) devem estar limpos, secos e sem pó, gordura ou outros contaminantes que possam afetar a colagem. As superfícies não porosas (tais como alumínio, vidro, etc.) devem ser limpas com um desengordurante adequado e secas completamente com um pano limpo. Os materiais porosos (como betão, alvenaria, etc.) devem ser limpos mecanicamente de partículas soltas. Os bordos da junta podem ser protegidos com uma fita de pintor.

B. Primário:

PENOSIL Poliuretano PU-16 possui uma excelente adesão sem necessidade de primário nos suportes mais habituais. No entanto, é recomendável realizar um ensaio preliminar em todas as superfícies, por se é necessário utilizar um primário prévio para melhorar a adesão. Queira contactar-nos para qualquer necessidade de assistência técnica.

C. Fundo de junta:

Caso seja necessário, pode ser utilizado um fundo de junta ou cordão de enchimento de polietileno PENOSIL Fundo de junta PE 450 como material de apoio, para limitar a profundidade da junta e evitar que o vedante adira na base da junta. Assegurar o diâmetro adequado do cordão (pelo menos 25% mais largo que a largura da junta).

D. Aplicação do vedante adesivo:

Após a preparação do suporte, aplicar uniformemente o vedante adesivo com uma pistola manual ou pneumática, garantindo um contacto perfeito com as superfícies a vedar e unir.

E. Alisamento e acabamento:

A junta deve ser trabalhada e suavizada antes da formação da pele. Pressione o vedante e alise-o garantindo um bom contacto com as superfícies para selar. Use uma espátula ou através de um dedo molhado em água com sabão. Remova imediatamente a fita de pintor. O produto não curado pode ser facilmente removido com solventes ou acetona. O vedante curado deve ser removido mecanicamente.

Observações

Para materiais difíceis, incluindo plásticos como PVC, ABS, PMMA ou materiais como alumínio y metal lacado, recomenda-se a realização de testes preliminares para determinar a aderência.

É compatível com tintas à base de água. Para tintas base solvente recomenda-se um teste preliminar.

Não mancha pedras de mármore ou granito.

Recomendado utilizar dentro de 24 horas após a abertura do cartucho dado que pode começar a curar no seu interior. Não aplicar a uma temperatura inferior a 5°C.

Evite qualquer contacto com MS não curados, PU híbridos ou vedantes de silicone, bem como com álcoois ou amônia durante a cura.

Não use PENOSIL Poliuretano PU-16 em substratos betuminosos ou em materiais de construção que possam libertar óleos, plastificantes ou solventes. (Por exemplo, borracha natural, cloropreno, EPDM, ...).

Não adere ao PE, PP, PTFE (Teflon®). Devido à grande variedade de possíveis substratos, recomendamos um teste de compatibilidade preliminar.

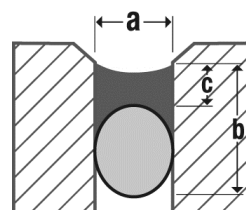
Não é adequado para vidro estrutural.

PENOSIL Poliuretano PU-16

Desenho da junta

A largura da junta deve adaptar-se à capacidade de movimento da vedação e do suporte. As dimensões da junta devem coincidir com a capacidade de movimento da vedação, com um valor máximo permitido de 25%.

Utilizar o fundo da junta de polietileno com célula fechada (PENOSIL Fundo de junta PE 450) como material de apoio para limitar a profundidade e evitar a adesão de 3 faces. Escolher adequadamente o diâmetro, pelo menos 25% mais largo que a largura da junta.



Dimensões das juntas

- a* Largura da junta
- b* Profundidade da junta
- c* Profundidade do vedante
- Vedação
- Fundo de junta

Recomendações gerais a seguir

Recomendação geral:	Junta ideal 2:1 (largura:profundidade)
Dimensões mínimas:	5-6 mm largura x 5-6 mm profundidade
Até 12 mm de largura:	largura = profundidade
De 12 até 24 mm de largura:	profundidade = ½ largura
Maior do que 24 mm de largura:	profundidade = 12-15 mm

Rendimento

Consumo estimado em metros lineares por cartucho de 300 ml. (aprox.):

Largura junta (a):	10 mm	15 mm	20 mm	25 mm	30 mm	35 mm
Rendimento (metros lineares):	3,8	2,5	1,5	1,0	0,7	0,5

Consumo estimado em metros lineares por saco de 600 ml. (aprox.):

Largura junta (a):	10 mm	15 mm	20 mm	25 mm	30 mm	35 mm
Rendimento (metros lineares):	7,5	5,0	3,0	1,9	1,3	0,9

Segurança

O produto não curado deve utilizar-se em áreas ventiladas, evitando o contacto com a pele e os olhos. Manter fora do alcance das crianças.

A informação relativa à segurança do produto encontra-se disponível na ficha de dados de segurança (FDS). Antes de utilizar o produto, é aconselhável ler atentamente as FDS e as etiquetas de segurança da embalagem.

PENOSIL Poliuretano PU-16

INFORMAÇÃO DE GARANTIA

A WOLF GROUP garante que o seu produto cumpre, dentro do prazo de validade, todas as suas especificações.

Caso seja considerada nossa alguma responsabilidade, seria apenas por eventuais danos e pelo valor da mercadoria que foi fornecida e disponibilizada por nós ao cliente. Entende-se que garantimos a qualidade irrepreensível dos nossos produtos de acordo com as nossas Condições Gerais de Venda e Fornecimento.

Responsabilidade

A informação contida no presente documento, em particular as recomendações relativas à aplicação e utilização final dos nossos produtos, são considerados como realizados de boa-fé ao nível do conhecimento e constituem o resultado de comprovativos, da experiência e constituem-se como diretrizes. Cabe ao utilizador a responsabilidade de determinar se o produto é adequado para a aplicação. Devido à grande variedade de materiais e condições, que estão para além do nosso conhecimento e controlo, recomendamos a realização dos ensaios prévios suficientes.

Os direitos de propriedade de terceiros devem ser respeitados.

FICHA TÉCNICA
Penosil Poliuretano PU-16
v04.1 - 03.2024

Esta ficha técnica anula e substitui as emitidas anteriormente para o mesmo produto.

[penosil.com](https://www.penosil.com)