

# Fita autoexpansiva E-Band 600

## FITA PRÉ-COMPRESSADA IMPREGNADA E AUTOADESIVA

### DESCRIÇÃO DO PRODUTO

PENOSIL Fita autoexpansiva E-Band 600 é uma fita composta por uma espuma de poliuretano de célula aberta, impregnada no interior com uma mistura estável de resinas sintéticas, sem cera nem betume, que lhe confere as suas principais características: estanquidade, resistência e isolamento.

PENOSIL Fita autoexpansiva E-Band 600 é autoexpansível.

### PRINCIPAIS CARACTERÍSTICAS

- Impermeável contra chuva torrencial, com uma resistência até 600 Pa (Classe 1).
- Isolamento térmico e acústico.
- Estanquidade à água e ao ar em portas e janelas.
- Permeável ao vapor de água.
- Permite a sua exposição às intempéries e é estável aos raios UV.
- Muito bom comportamento ao fogo.
- Baixa condutividade térmica, para evitar a condensação.
- Adaptável aos sistemas para melhorar a qualidade do ar dos edifícios.
- Adapta-se às irregularidades e movimentos das juntas.
- Selagem rápida, limpa e confiável.
- Instalação fácil.
- Boa aderência em materiais de construção habituais.
- Não corrosivo para metais.
- Permanentemente elástico.
- Vida útil extremamente longa.

### CERTIFICAÇÕES

PENOSIL Fita autoexpansiva E-Band 600 respeita as seguintes especificações:

- NF P 85-570
- Caderno de especificações (Janeiro 2017)
- DTU NF 36.5 (Instalação de janelas e portas exteriores).

### REGULAMENTAÇÕES AMBIENTAIS

- Classe A+, em conformidade com a regulamentação francesa de emissões de COV no ar interior.



### EMBALAGEM

O produto apresenta-se em rolos pré-comprimidos de fita autoadesiva numa das faces com uma película protetora siliconizada, em secção quadrada ou retangular.

Está disponível em diferentes tamanhos para se adaptar a uma vasta gama de suportes, tipos de instalação e materiais.

Medidas mais comuns disponíveis na secção EMBALAGEM E FORMATOS.

### COR

Cinzento.

### ARMAZENAMENTO

Armazenar em lugar seco e fresco (entre +1°C e +25°C) na embalagem de origem fechada. Limite de conservação: mínimo 24 meses.



\* Information sur le niveau d'émission de substances volatiles dans l'air intérieur, présentant un risque de toxicité par inhalation, sur une échelle de classe allant de A+ (très faibles émissions) à C (fortes émissions).

# PENOSIL Fita autoexpansiva E-Band 600

## APLICAÇÕES



PENOSIL Fita expansiva E-Band 600 foi especialmente desenvolvida para diferentes aplicações de reforço da estanquidade, impermeabilização, vedação, proteção, montagem e reparação de elementos e materiais, tanto na construção civil como na indústria em geral.

É utilizada em novas construções e renovações.

Vedação de caixilhos de portas, janelas, águas-furtadas, claraboias, varandas, marquises de vidro e de plástico.

Vedação de fachadas, revestimentos, paredes-cortina, pré-muros e pré-fabrico pesado.

Sistema duplo de estanquidade de fachadas, em aplicação conjunta com silicone neutro de baixo módulo.

Vedação das juntas de dilatação.

Isolamento acústico e térmico.

Preenchimento de irregularidades superficiais em juntas de montagem.

## CARACTERÍSTICAS TÉCNICAS

Base:		Espuma poliuretano impregnada com resinas acrílicas
Impermeabilidade à chuva torrencial:	(NFP 85-570)	> 600 Pa (Classe 1)
Permeabilidade ao ar medida a 100 Pa:	(NFP 85-570)	< 600 l/h/metro junta a 100 Pa (Classe 1)
Relaxamento ao estado inicial:		> 5 KPa
Descompressão:	(NFP 85-570)	Classe 1
Resistência a variações de temperatura e humidade:	(NFP 85-570)	Classe 1
Resistência aos raios UV e ao calor:	(NFP 85-570)	Classe 1
Emissão de ar interior:	(NF EN ISO 16000)	COVT < 1000 (Classe A+)
Temperatura mínima de aplicação:		De +5°C
Temperatura de utilização:		-40°C a +100°C
Resistência química:		Resistente à água, ácidos, bases e álcalis diluídos.
Classificação ao fogo:	(DIN 4102)	B1 dificilmente inflamável
Coeficiente de difusão do vapor de água:	(EN ISO 12572)	$\mu = 10$
Coeficiente Sd:	(EN 12086)	< 0,1
Rendimento acústico:	(NF EN ISO 717-1)	Rw = 44 dB
Resistência térmica:	(ISO 8302)	0,046 W/m.k

Estes valores podem variar dependendo de fatores ambientais como a temperatura, a humidade e o tipo de suporte.

# PENOSIL Fita autoexpansiva E-Band 600

## MODO DE UTILIZAÇÃO

### Preparação da superfície e aplicação

#### A. Limpeza e preparação:

Os suportes sobre os quais será aplicada a PENOSIL Fita autoexpansiva E-Band 600 devem estar limpos e secos, evitando-se a existência de pó ou gordura que possa provocar uma aderência deficiente.

#### B. Aplicação:

Para obter os melhores resultados, deve ser escolhida a secção transversal mais adequada, em função da junta.

Desenrolar até ao comprimento pretendido e cortar a fita, acrescentando cerca de 1 cm/m. Não utilizar os primeiros e os últimos centímetros da fita que tenham sido cortados anteriormente.

O produto é revestido numa das faces com um adesivo para facilitar a colocação e a manutenção na junta.

Retirar a película de proteção e pressionar com um rolo.

A fita expande-se lentamente até fazer pressão contra o suporte no lado oposto da junta.

Para uma colocação ideal, é aconselhável posicioná-la 2 mm para o interior da junta.

Num suporte húmido, com falta de aderência, é aconselhável calçar temporariamente a fita na junta até que esta tenha atingido uma descompressão suficiente para assegurar a sua fixação definitiva.

Os rebordos da junta devem ser paralelos.

Para juntas verticais, colocar de baixo para cima e emendar as extremidades.

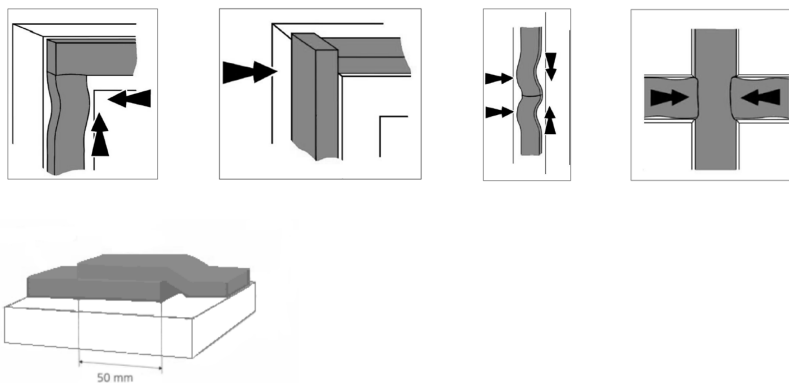
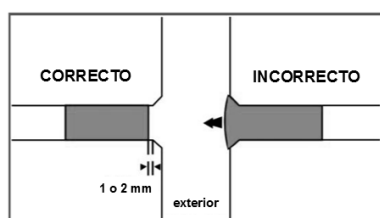
Não rodar a fita nos cantos.

Nos cruzamentos, colocar primeiro as partes verticais e depois as horizontais, que devem ser cortadas perpendicularmente com mais 1 cm de comprimento.

Quando se pretende unir 2 tiras, é aconselhável sobrepor uma sobre a outra em pelo menos 50 mm.

A compatibilidade com vedantes (salvo os produtos da marca Olivé ou Penosil) e com certas pedras naturais requer testes de compatibilidade caso a caso, devido ao risco de modificação da cor.

Para mais informações sobre a colocação, sugerimos que consulte o Caderno de Especificações, onde encontrará todas as informações.



# PENOSIL Fita autoexpansiva E-Band 600

## Embalagem e formatos

Para evitar deformações, a largura da fita de vedação autoexpansível não deve ser inferior a 10 mm.

É importante ter em conta os movimentos e as variações dimensionais da expansão.

Outras dimensões por encomenda.



Referência (mm.)	Comprimento do rolo (metros)	Caixa (metros)	Rolos/Caixa (mm.)
15-2/5	10	200	20
15-3/7	8	160	20
15-4/11	5,6	112	20
20-3/7	8	120	15
20-5/14	4,3	64,5	15
25-4/11	5,6	67,2	12
25-11/25	2,6	31,2	12
30-3/7	8	80	10
30-4/11	5,6	56	10
30-11/25	2,6	26	10
40-9/20	3,3	23,1	7

## Observações

Não use PENOSIL Fita autoexpansiva E-Band 600 em substratos betuminosos ou em materiais de construção que possam pingar óleos, plastificantes ou solventes (por exemplo, borracha natural, cloropreno, EPDM,...).

Não recomendado para a construção e a vedação de aquários, nem para aplicações em contacto direto com alimentos.

Não utilize a PENOSIL Fita autoexpansiva E-Band 600 em juntas horizontais de paredes, juntas sísmicas ou paredes de piscinas.

Pode ocorrer exsudação em alguns suportes porosos, pelo que se recomenda a realização de testes prévios em suportes sensíveis.

Não submeter o produto a abrasão nem cargas físicas.

As temperaturas elevadas aceleram a expansão da fita, enquanto as temperaturas baixas a abrandam.

Não deve entrar em contacto com solventes nem outros produtos químicos agressivos.

## Segurança

Evitar o contacto com os olhos e a pele. Em caso de contacto com os olhos, lavar imediatamente com água abundante e consultar um médico.

Manter fora do alcance de crianças e animais de estimação.

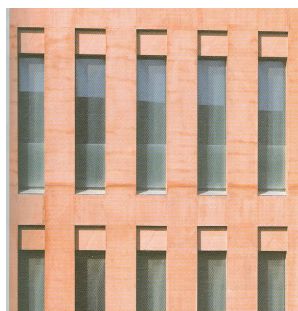
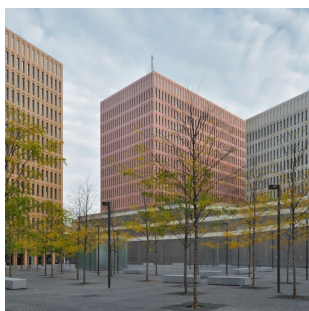
Não são necessárias precauções especiais durante a sua aplicação e o transporte.

A informação relativa à segurança do produto encontra-se disponível na ficha de dados de segurança (FDS). Antes de utilizar o produto, é aconselhável ler atentamente as FDS e as etiquetas de segurança da embalagem.

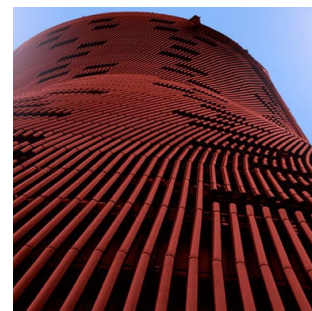
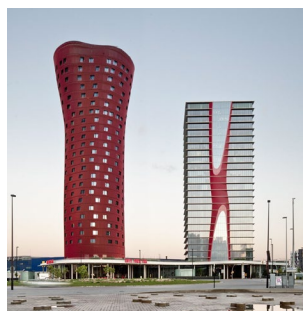
# PENOSIL Fita autoexpansiva E-Band 600

## REFERÊNCIAS

Exemplos de edifícios em que foi usado o produto PENOSIL Fita autoexpansiva E-Band 600:



CIDADE DA JUSTIÇA  
Barcelona (Espanha)



HOTEL PORTA FIRA  
Barcelona (Espanha)

## INFORMAÇÃO DE GARANTIA

A WOLF GROUP garante que o seu produto cumpre, dentro do prazo de validade, todas as suas especificações.

Caso seja considerada nossa alguma responsabilidade, seria apenas por eventuais danos e pelo valor da mercadoria que foi fornecida e disponibilizada por nós ao cliente. Entende-se que garantimos a qualidade irrepreensível dos nossos produtos de acordo com as nossas Condições Gerais de Venda e Fornecimento.

## Responsabilidade

A informação contida no presente documento, em particular as recomendações relativas à aplicação e utilização final dos nossos produtos, são considerados como realizados de boa-fé ao nível do conhecimento e constituem o resultado de comprovativos, da experiência e constituem-se como diretrizes. Cabe ao utilizador a responsabilidade de determinar se o produto é adequado para a aplicação. Devido à grande variedade de materiais e condições, que estão para além do nosso conhecimento e controlo, recomendamos a realização dos ensaios prévios suficientes.

Os direitos de propriedade de terceiros devem ser respeitados.

**FICHA TÉCNICA**  
**Penosil Fita autoexpansiva E-Band 600**  
**v02 - 02.2019**

Esta ficha técnica anula e substitui as emitidas anteriormente para o mesmo produto.

[penosil.com](http://penosil.com)