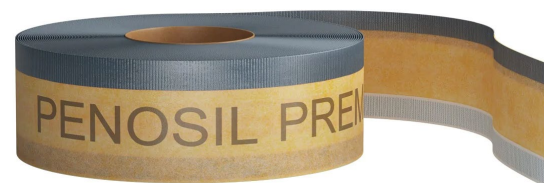


# Fita barreira vapor E-Band 420

## FITA DE VEDAÇÃO AUTOADESIVA



### DESCRIÇÃO DO PRODUTO

PENOSIL Fita barreira vapor E-Band 420 é uma membrana adesiva impermeável que atua como uma barreira de vapor interna, concebida para cobrir as juntas de janelas e portas a partir do interior.

A fita proporciona estanquidade ao ar e ao vapor, impermeabilidade, protege as juntas e evita o aparecimento de humidade na caixilharia e nas paredes.

Ambos os lados dispõem de tiras adesivas fortes que permitem a colagem num plano diferente e aderem perfeitamente aos materiais de construção mais comuns. Possuem revestimentos protetores que podem ser removidos individualmente e que permitem manter uma zona não aderente que pode absorver o movimento sem rasgar.

### PRINCIPAIS CARATERÍSTICAS

- Proporciona estanqueidade ao ar e ao vapor.
- Grande flexibilidade e capacidade de movimento.
- Excelente adesão a uma grande variedade de suportes sem primário.
- Adaptável.
- Pode ser rebocada e pintada.
- Vida útil extremamente longa.
- Fácil e rápida instalação.

### EMBALAGEM

O produto apresenta-se em rolos de 25 m. de diferentes larguras.

Seções (mm)	Comprimento do rolo (metros)	Rolos/Caixa
70	25	1
100	25	1
150	25	1

### COR

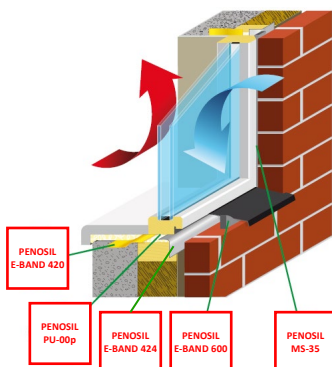
Amarelo.

### ARMAZENAMENTO

Quando armazenado na sua embalagem original fechada, em local fresco e seco, protegido da luz solar direta, da radiação térmica, do pó, da humidade e dos vapores químicos, e a temperaturas entre 0°C e 25°C, o produto pode ser armazenado durante 24 meses.

# PENOSIL Fita barreira vapor E-Band 420

## APLICAÇÕES



Utiliza-se para proteger contra a humidade as juntas de todos os tipos de caixilharia na face interior de janelas, portas e estruturas de edifícios.

PENOSIL Fita barreira vapor E-Band 420 faz parte do sistema de isolamento inteligente 4 WINDOW, para a instalação de janelas e marquises exteriores, e é utilizada para a estanquidade ao ar e ao vapor nas juntas.

## CARACTERÍSTICAS TÉCNICAS

Permeabilidade ao vapor de água Sd:	(EN 1931)	39 m
Temperatura de utilização:		-40°C a +80°C
Temperatura de instalação recomendada:		+5°C a +30°C

Estes valores podem variar dependendo de fatores ambientais como a temperatura, a humidade e o tipo de suporte.

## MODO DE UTILIZAÇÃO

### Preparação da superfície e colocação

#### A. Limpeza e preparação:

As superfícies de colocação devem estar limpas, secas e sem óleo, gordura e pó. As superfícies não devem ser limpas com produtos químicos que contenham agentes que impeçam ou reduzam a aderência. A rugosidade, as irregularidades ou a porosidade de uma superfície podem reduzir a aderência.

#### B. Primário:

PENOSIL Fita barreira vapor E-Band 420 adere bem a madeira, betão, metais, PVC, tijolo, outras membranas de barreira de vapor e à maioria dos materiais de construção comuns sem primário, no entanto, recomenda-se a realização de um teste de aderência preliminar em todas as superfícies. Por vezes pode ser necessário tratar e estabilizar as superfícies das juntas com um primário para obter melhores resultados de aderência. Deve ser utilizado um primário adequado à temperatura exterior. Queira contactar-nos para qualquer necessidade de assistência técnica.

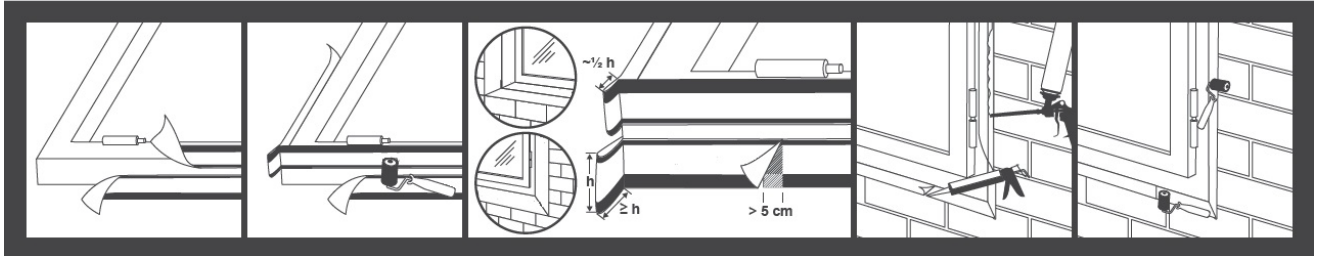
#### C. Colocação da fita:

Desenrolar a fita e cortar um segmento com o comprimento pretendido. Retirar a película protetora da fita adesiva e colar a mesma na ombreira da janela. Nos cantos, a fita deve ser sobreposta uma sobre a outra e garantir que o canto fica bem selado e que as tiras aderem devidamente. Se uma janela ou porta for instalada ao nível do plano da parede, deve ser acrescentado nos cantos um comprimento semelhante à largura da fita (ver desenho). Se uma janela ou porta for instalada para dentro em relação ao plano da parede, deve ser deixado nos cantos um comprimento suplementar de metade da largura da fita (ver desenho).

A fita deve ser colada ao longo do perímetro do caixilho, começando pela folha inferior da janela. Proceder da mesma forma em todos os lados da janela a vedar.

# PENOSIL Fita barreira vapor E-Band 420

Pode ser utilizada uma cola de selagem para ligar o início e o fim da fita. Se as tiras adesivas ficarem poeirentas ou perderem a força adesiva por qualquer motivo, deve ser utilizada uma cola de selagem em alternativa para unir a fita.



## D. Acabamento:

De seguida, colocar a janela ou a porta no lugar, fixá-la corretamente e preencher as juntas da janela com espuma de poliuretano. Quando a espuma estiver seca, retirar o excesso de espuma e fixar a outra extremidade da fita à ombreira/parede. Para uma aderência perfeita, utilizar um rolo de pressão. A fita adesiva em cada lado da fita permite que esta última seja colocada tanto antes como depois da instalação de janelas/portas e da utilização de espuma de montagem. Para uma aderência perfeita, utilizar um rolo de pressão.

A fita para juntas deve ser coberta logo que possível após a instalação da janela, o mais tardar no prazo de dois meses após a sua colocação.

## Observações

Não utilizar em superfícies com condensação.

A temperatura da fita e da superfície não deve exceder a temperatura de instalação recomendada.

É aconselhável realizar um teste prévio para garantir que todas as superfícies são compatíveis com a fita.

## Segurança

Aplicar as regras habituais de segurança e higiene.

A informação relativa à segurança do produto encontra-se disponível na ficha de dados de segurança (FDS). Antes de utilizar o produto, é aconselhável ler atentamente as FDS e as etiquetas de segurança da embalagem.

# PENOSIL Fita barreira vapor E-Band 420

## INFORMAÇÃO DE GARANTIA

A WOLF GROUP garante que o seu produto cumpre, dentro do prazo de validade, todas as suas especificações.

Caso seja considerada nossa alguma responsabilidade, seria apenas por eventuais danos e pelo valor da mercadoria que foi fornecida e disponibilizada por nós ao cliente Entende-se que garantimos a qualidade irrepreensível dos nossos produtos de acordo com as nossas Condições Gerais de Venda e Fornecimento.

### Responsabilidade

A informação contida no presente documento, em particular as recomendações relativas à aplicação e utilização final dos nossos produtos, são considerados como realizados de boa-fé ao nível do conhecimento e constituem o resultado de comprovativos, da experiência e constituem-se como diretrizes. Cabe ao utilizador a responsabilidade de determinar se o produto é adequado para a aplicação. Devido à grande variedade de materiais e condições, que estão para além do nosso conhecimento e controlo, recomendamos a realização dos ensaios prévios suficientes.

Os direitos de propriedade de terceiros devem ser respeitados.

**FICHA TÉCNICA**  
**Penosil Fita barreira vapor E-Band 420**  
**v03 - 04.2023**

Esta ficha técnica anula e substitui as emitidas anteriormente para o mesmo produto.

[penosil.com](https://www.penosil.com)