

Acrílico D-70

VEDAÇÃO DE JUNTAS E FISSURAS

DESCRIÇÃO DO PRODUTO

PENOSIL Acrílico D-70 é um vedante acrílico monocomponente base aquosa, plástico-elástico, que cura por evaporação da água. É fácil de aplicar, tem um odor muito fraco e pode ser limpo com água.

PENOSIL Acrílico D-70 forma uma vedação flexível duradoura e é usado para vedação de juntas com movimento moderado e para preenchimento de fissuras e fendas.

PRINCIPAIS CARACTERÍSTICAS

- Aderência aos substratos de construção mais comuns.
- Boa resistência UV, resistente a fatores atmosféricos e ao envelhecimento.
- Forma uma junta elástica.
- Não retrai. Não quebra.
- Livre de solventes, isocianato e silicone.
- Acrílico de base aquosa, sem odor.
- Pintável. Compatível com tintas.
- Fácil aplicação.
- Ferramentas fáceis de limpar. Pode limpar-se com água.

CERTIFICAÇÕES

PENOSIL Acrílico D-70 respeita as seguintes especificações:

- Marcação CE: EN 15651-1 F-EXT-INT

REGULAMENTAÇÕES AMBIENTAIS

- Classe A+, em conformidade com a regulamentação francesa de emissões de COV no ar interior.



EMBALAGEM

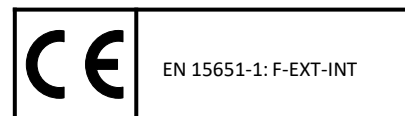
O produto é fornecido em cartuchos de 300 ml. (24 ud./caixa) e sacos de 600 ml. (20 ud./caixa). Outros formatos sob pedido.

CORES

Branco, castanho, vermelho, cinzento e preto. Outras cores sob pedido.

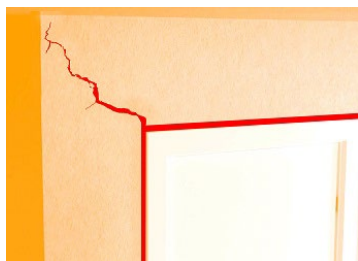
ARMAZENAMENTO

Na embalagem de origem, fechada, pode armazenar-se durante 18 meses, se conservado num lugar fresco e seco, entre +5°C e +30°C, protegido da exposição solar.



* Information sur le niveau d'émission de substances volatiles dans l'air intérieur, présentant un risque de toxicité par inhalation, sur une échelle de classe allant de A+ (très faibles émissions) à C (fortes émissions).

APLICAÇÕES



Juntas de ligação e de dilatação com movimento moderado entre betão, cimento, gesso, alvenaria, pedras, metais, madeira, ...

Colagem de poliestireno expandido sobre suportes absorventes.

Preenchimento e reparação de fendas e fissuras.

Vedação de caixilharia de janelas, portas e caixas de persianas.

Divisões de paredes.

CARACTERÍSTICAS TÉCNICAS

Base:		Vedante acrílico à base de água
Consistência:		Pasta tixotrópica
Densidade:	(ISO 2811-1)	Aprox. 1,65 g/ml
Seco ao toque:	(OQ.06-interno)	10-15 minutos (a 23°C; 50% H.R.)
Formação de pele:	(OQ.16-interno)	20-30 minutos (a 23°C; 50% H.R.)
Velocidade de cura:	(OQ.18-interno)	Aprox. 3 mm/24 h
Escorrimento:	(ISO 7390)	0 mm (a 5°C e 50°C)
Capacidade de movimento:	(ISO 11600)	± 7,5%
Perda de volume:	(ISO 10563)	< 25%
Dureza Shore A:	(ISO 868)	Aprox. 30
Teor total VOC:	(SCAQMD norma 1168)	< 1%
Temperatura de aplicação:		+5°C a +40°C
Temperatura de utilização:		-20°C a +80°C

Propriedades de tração:

ISO 37 (2mm grossura, provete tipo S2, 7 dias, 23°C;50% H.R.)

Módulo-E 100%	0,35 MPa
Resistência à tração	0,40 MPa
Alongamento na rotura	> 450%

ISO 8339 (junta 12x12x50 mm, 28 dias, 23°C;50% H.R.)

Módulo-E 100%	0,08 MPa
Resistência à tração	0,12 MPa
Alongamento na rotura	> 150%

Estes valores podem variar dependendo de fatores ambientais como a temperatura, a humidade e o tipo de suporte. O tempo até à cura completa pode aumentar devido a temperaturas mais baixas, maior índice de humidade ou aumento da espessura da junta.

MODO DE UTILIZAÇÃO

Preparação da superfície e aplicação do vedante

A. Limpeza e preparação da junta:

Os suportes devem estar limpos, secos e sem pó, gordura e outros contaminantes que possam afetar a aderência. As superfícies não porosas (tais como alumínio, vidro, etc.) devem ser limpas com um desengordurante adequado e secas completamente com um pano limpo. Os materiais porosos (como betão, alvenaria, etc.) devem ser limpos mecanicamente de partículas soltas. Proteger os rebordos da junta com fita protetora.

B. Aplicação do vedante:

Após a preparação do suporte, aplicar uniformemente o vedante com uma pistola manual ou pneumática.

C. Alisamento e acabamento:

A junta deve ser trabalhada e suavizada antes da formação da pele. Pressione o vedante e alise-o garantindo um bom contacto com as superfícies para selar. Use uma espátula ou através de um dedo molhado em água com sabão.

Remova imediatamente a fita de pintor.

Produto ainda fresco pode-se limpar com água. O vedante curado deve ser removido mecanicamente.

Observações

O produto fresco deve ser protegido contra a humidade condensada ou a água da chuva, até se formar uma pele sólida.

O produto cura por meio da desidratação (evaporação da água). Humidade relativa elevada, baixas temperaturas e juntas demasiado profundas podem atrasar significativamente a secagem do produto.

Se for aplicado ao ar livre, a junta deve ser protegida da chuva e exposição contínua à humidade/água.

Durante a secagem, a cor mudará ligeiramente.

O produto é compatível com a maioria dos sistemas de pintura. Devido ao grande número de pinturas e vernizes disponíveis, sugerimos um teste de compatibilidade antes da aplicação. Antes de aplicar qualquer pintura, o vedante deve ter secado corretamente.

Não deve ser aplicado sobre substratos betuminosos ou contendo alcatrão nem materiais que possam libertar óleos ou plastificantes.

Não deve ser usado em contacto com metais não tratados (risco de oxidação).

Segurança

O produto não curado deve utilizar-se em áreas ventiladas, evitando o contacto com a pele e os olhos. Manter fora do alcance das crianças.

A informação relativa à segurança do produto encontra-se disponível na ficha de dados de segurança (FDS). Antes de utilizar o produto, é aconselhável ler atentamente as FDS e as etiquetas de segurança da embalagem.

INFORMAÇÃO DE GARANTIA

A WOLF GROUP garante que o seu produto cumpre, dentro do prazo de validade, todas as suas especificações.

Caso seja considerada nossa alguma responsabilidade, seria apenas por eventuais danos e pelo valor da mercadoria que foi fornecida e disponibilizada por nós ao cliente. Entende-se que garantimos a qualidade irrepreensível dos nossos produtos de acordo com as nossas Condições Gerais de Venda e Fornecimento.

Responsabilidade

A informação contida no presente documento, em particular as recomendações relativas à aplicação e utilização final dos nossos produtos, são considerados como realizados de boa-fé ao nível do conhecimento e constituem o resultado de comprovativos, da experiência e constituem-se como diretrizes. Cabe ao utilizador a responsabilidade de determinar se o produto é adequado para a aplicação. Devido à grande variedade de materiais e condições, que estão para além do nosso conhecimento e controlo, recomendamos a realização dos ensaios prévios suficientes.

Os direitos de propriedade de terceiros devem ser respeitados.

FICHA TÉCNICA
Penosil Acrílico D-70
V08.1 - 05.2023

Esta ficha técnica anula e substitui as emitidas anteriormente para o mesmo produto.

penosil.com